

BASISBLOKK

Basisblokk er en modultilpasset betongblokk i en praktisk størrelse. Blokken er ideell til grunnmur for så vel næringsbygg og bolighus, som mindre garasjebygg og lignende. Blokkene er svært godt egnet til blant annet brann- og bærende skillevegger.

På grunn av blokkenes hullutførelse, kan de benyttes som konstruksjonsblokk ved å armere vertikalt og fylle dem med betong.

Basisblokkprogrammet omfatter også 12cm blokk for ikke bærende skillevegger

- RIMELIG
- BRANNSIKKER
- ENKEL Å MURE
- VEDLIKEHOLDSFRI
- DET KOMPLETTE ALTERNATIV
- LYDISOLEREENDE
- MILJØVENNLIG
- FROSTSIKKER



TEKNISK DATA

Type	NOBB nummer	Vare	Format i cm B x H x L	Ca. Vekt Pr stk. i kg	Antall pr m ²	Pr pall			Pris	
						Stk.	m ²	Vekt	Pr stk.	Pr m ²
Standard blokk	51127440	10810	12 x 19 x 39	12	13	60	4,8	750		
	51127474	10910	19 x 19 x 39	15,5	13	40	3	650		
U-BLOKK	51127493	10811	12 x 19 x 19	5,5					Produseres på bestilling	
	51127504	10911	19 x 19 x 19	8		96		780		
FYLLING/BETONGFORBRUK: 12 cm Basisblokk: ca. 40 liter pr m ² 12cm U-blokk: ca. 1,5liter pr blokk										
19 cm Basisblokk: ca. 83 liter pr m ² 19cm U-blokk: ca. 3liter pr blokk										
MUR-/BASISBLOKK kan produseres farget på bestilling.										
12 CM MUR-/BASISBLOKK kan produseres som kompaktblokk på bestilling.										

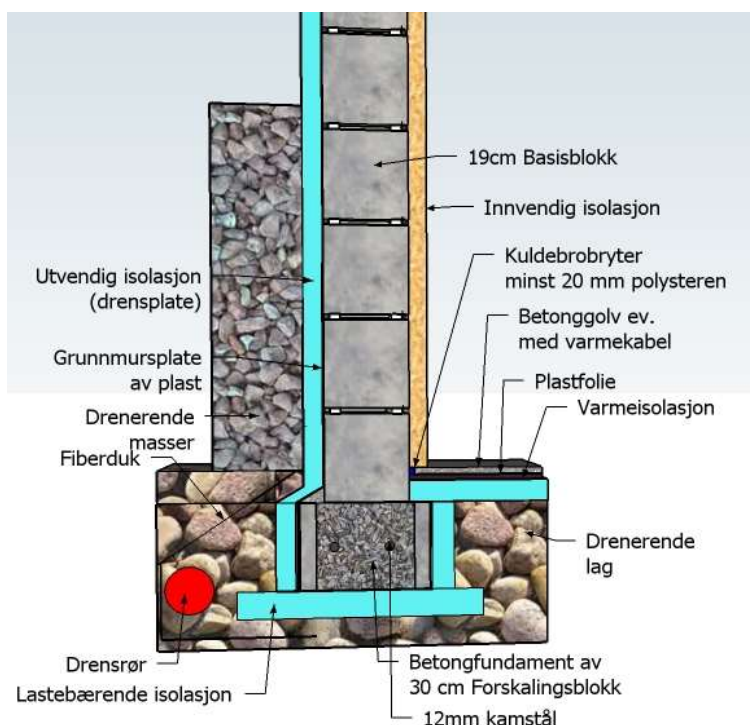
Vegger av basisblokk blir normalt murt på et fundament av betong/forskalingsblokk (se figur). Sålen må dimensjoneres for veggens tyngde samt grunnens bæreevne. Normalt for bolighus, med to stk. 12mm kamstål. Armeringen bøyes rund hjørner og omlegges minst 600mm ved skjøting.

Når saling er satt opp og sålen er støpt begynner man muring i hjørnene, og murer skift for skift på grunn av armeringsarbeidet. Blokkene kan settes kant i kant og fuge armeres eller endestusses med mørtel mellom hver stein.

Mørtelen legges ut i to langsgående fuger mellom hvert skift.

Blokkene mures i forband mellom hvert skift, det vil si med overlapp. For å få ½-stein, deles blokkene som er produsert for dette.

Hjørnene mures omhyggelig i lodd og vater, og snorer trekkes fra hjørne til hjørne som anvisere for skiftehydene.



Dersom veggene skal inntilfylles med masser, må den avstiges med støttevegger, -jerne ved å benytte 12cm basisblokk. Avstanden mellom støtteveggene må ikke overstige seks meter.

